

適職探しセミナー

予約制

適職

当日受検した2種類の適性検査（性格検査・能力検査）の結果を、セミナー後半でお渡しします。

自身の検査結果を見ながら説明を聞くことで、自己理解を深めるとともに職業適性について考え、それらを今後の活動に活かすことを目的とした有意義なセミナーです。

仕事

開催日時

毎週木曜日・第3土曜日 13:30～16:30（集合時間13:20）

※詳しい日程は、あいち労働総合支援フロアHPの「イベントカレンダー」にてご確認ください。

会場

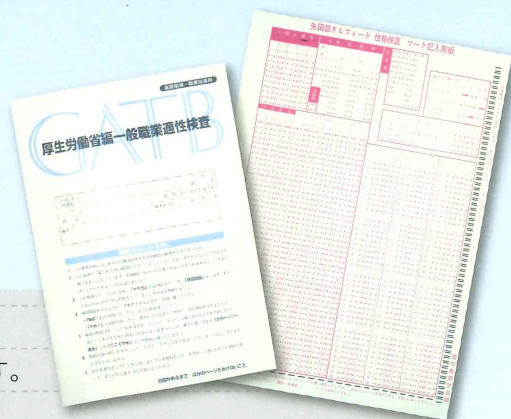
ウインクあいち17階 セミナールーム
（名古屋市中村区名駅4丁目4-38）

対象

45歳未満の方

内容

- 13:30～ 矢田部ギルフォード性格検査
検査概要：12種類の特性から性格を捉えます。
- 14:00～ 厚生労働省編一般職業適性検査（能力検査）
検査概要：仕事を遂行する上で必要な7種類の適性能（知的能力・言語能力・数理能力・書記的知覚・空間判断力・形態知覚・運動共応）を測定します。
- 14:50～ 休憩
- 15:00～ 就職活動に役立つ動画の上映
- 15:30～ 休憩
- 15:40～ 検査結果のお渡し、検査結果の見方・活かし方の説明



検査料

学生：740円 一般：860円 ※お支払いは現金でお願いします

申込方法

予約制のため事前にお電話でお申し込みください。

お申込み・お問合せ先

☎ 052-485-7155

（あいち労働総合支援フロア 職業適性相談コーナー）

【受付時間】平日 9:30～18:00

土曜日 10:00～17:00

（日・祝日・年末年始を除く）

あいち労働総合支援フロア 職業適性相談コーナーHP

<http://rodoshien-aichi.jp/>

【住所】名古屋市中村区名駅4丁目4-38 ウインクあいち17階



その他

- ・雇用保険失業給付における求職活動に認定されます。
- ・5名以上のグループの場合は上記開催日時以外でも対応可能です。お電話でご相談ください。