

# 適職探しセミナー

**予約制**

2種類の適性検査で自分自身を理解し、適性を見つけましょう。  
検査結果はその場でお渡しし、結果の見方・活かし方を説明します。

**開催日**

**45歳までの方**

毎週木曜日・第3土曜日 13:20集合

※詳しい日程はホームページのイベントカレンダーにてご確認ください。

※5名以上のグループの方は上記日程以外でも可能です。ご相談ください。

**検査料**

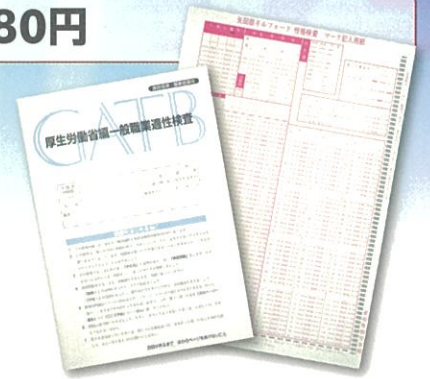
学生:660円 一般:780円

## 厚生労働省編一般職業適性検査

仕事を遂行する上で必要な7種類の適性能(知的能力・言語能力・数理能力・書記的知覚・空間判断力・形態知覚・運動共応)を測定します。

## 矢田部ギルフォード性格検査

性格を12の性格特性から捉えます。



## 適職探しセミナープログラム

- 13:30~14:00 矢田部ギルフォード性格検査
- 14:00~14:50 厚生労働省編一般職業適性検査(能力検査)
- 14:50~15:00 休憩
- 15:00~15:30 「採用される職務経歴書・履歴書の書き方」等のDVDの上映
- 15:30~15:40 休憩
- 15:40~16:30 検査結果の見方・活かし方

※ご希望の方は、後日個別相談もお受けします。

知っていますか？  
**自己分析の第一歩!**  
自分自身のこと

## 個別相談

予約制 **無料**

### 職業適性・方向性の相談

エントリーシート・履歴書・面接のアドバイス

午前の部

月曜日～金曜日 午前9:30～  
土曜日 午前10:00～

午後の部

月曜日～土曜日 午後1:30～

お問い合わせ・お申込はお電話で!

**052-485-7155**

あいち労働総合支援フロア 職業適性相談コーナー

ホームページ: <http://rodoshien-aichi.jp/>

公益財団法人 愛知県労働協会

〒450-0002 名古屋市中村区名駅4丁目4-38 愛知県産業労働センター(ウインクあいち)17階

【受付時間】 平日:午前9時30分から午後6時、土曜日:午前10時から午後5時(日・祝日・年末年始を除く)



雇用保険失業給付における求職活動に認定されます。

