

# 自分を再発見する自己分析

職業を選択するために大切な自己分析。  
改めて自分について分析して、より自分に合った職業選択を目指しましょう!

全て終了しました

開催日時 第1回 2月7日(月)  
令和4年

第2回 3月8日(火)  
令和4年

各回午後2時00分～午後4時00分

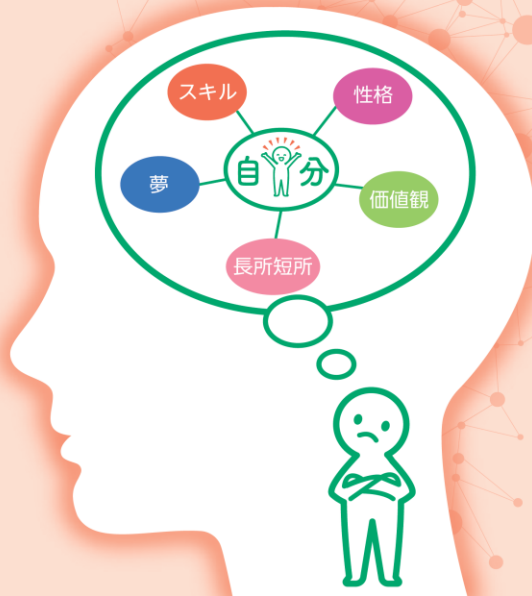
会場 愛知県産業労働センター(ウイングあいち)17階  
あいち労働総合支援フロア セミナールーム

対象 中高年齢求職者・離転職者等

受講料 無料 定員 各回20名



発熱・咳・風邪症状がある場合は、セミナーへの参加をご遠慮ください。  
セミナー出席時はマスクの着用をお願いします。  
新型コロナウイルス感染状況により、セミナーを中止や延期またはオンライン配信形式に変更させていただく場合があります。



講師 吉川 由美氏



1級キャリアコンサルティング技能士  
精神保健福祉士

結婚・出産・育児・仕事。自分自身の「役割」の変化の経験を活かし、キャリア支援に携わる。大学における学生のキャリア支援を経験後、支援対象者を一般転職者に広げ、公共機関での就職・転職相談業務に従事。また、精神・発達障害の方の就職相談にも携わる。1級キャリアコンサルティング技能士として、きめ細かい相談により、キャリア形成、就職後の定着を重視した支援に取り組む。講師として、大学生に向けた就職活動セミナー、官公庁・一般企業へのコミュニケーション研修、メンタルヘルス研修、ハラスメント研修等、「明日から活かせる力を!」に重点を置いた研修を行っている。

お申し込み方法  
お問い合わせ先

開催日の1ヶ月前(土日祝の場合は直前の平日)  
午前9時30分より受付を開始いたします。

電話または直接窓口でお申し込み下さい。(受講日・氏名・性別・年齢・住所・電話番号・受講証明書交付希望の有無が必要となります。)

公益財団法人 愛知県労働協会 就労支援グループ  
〒450-0002 名古屋市中村区名駅4丁目4-38 ウイングあいち17階

TEL: 052-485-7156 E-mail: syuro@ailabor.or.jp  
http://www.ailabor.or.jp/shurou/

※受講申し込み頂きました個人情報、お問い合わせや案内文章の送付、返信、本人確認のためのみに使わせていただきます。これらの目的以外には、一切使用しません。

